



INFORMACJA

O SPOSOBIE PONOSZENIA OPŁATY

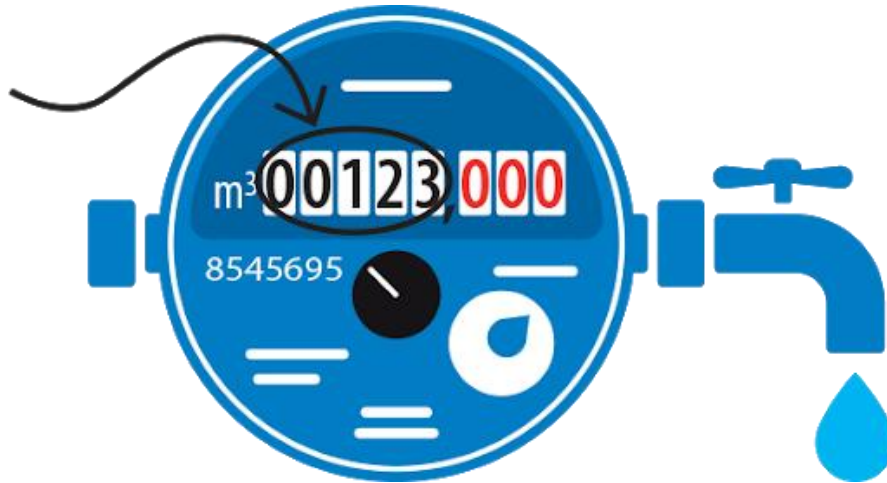
ZA POBÓR WODY

Szanowni Mieszkańcy Gminy Tucznna

Informujemy, iż w związku z obecną sytuacją epidemiologiczną w trosce o zdrowie mieszkańców jak i pracowników Urzędu Gminy Tucznna podjęto decyzję o **czasowym zawieszeniu odczytów wodomierzy zamontowanych w indywidualnych gospodarstwach domowych przez pracowników Urzędu Gminy Tucznna.**

Do wszystkich odbiorców wody kierujemy serdeczną prośbę o podanie stanu wodomierzy telefonicznie – **83 37 71 003** (od poniedziałku do piątku w godz. od 7:30 do 15:30) lub adres e-mail m.laskowski@gminatuczna.pl **do 30 listopada 2020 roku.**

W przypadku, gdy odbiorca wody nie poda odczytu zużycia wody zostanie naliczone na podstawie średniego zużycia wody wyliczonego z trzech ostatnich spisów wartości wodomierzy.



Jak prawidłowo odczytać wodomierz?

Dokonując odczyt wodomierza należy podawać tylko czarne cyfry (czytane od lewej strony licznika łącznie z zerami), które oznaczają zużycie wody w pełnych metrach sześciennych.

Podając odczyt należy podać również:

- 1. Imię i Nazwisko**
- 2. Adres punktu odczytu wodomierza**
- 3. Nr telefonu**